



**SAMSTAG 15. JUNI**  
ab 15.00 Uhr Schlosspark Plaue

### 200 +10 = Geburtstag

Ein Fest für den Dichter und den Förderverein  
Schlosspark Plaue e.V.

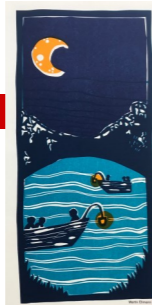
Das Land feiert Fontanes 200. Geburtstag, der  
Förderverein Schlosspark Plaue wird 10 - warum  
also nicht beides miteinander verbinden?

Zur Geburtstagsfeier, die das traditionelle „Fest  
im Park“ dieses Jahr ersetzt, sind illustre Gäste  
geladen: Die historische Bläserformation  
„Frederik VII Hoboistkorps“ in Originaluniformen  
aus der dänischen Partnerstadt Ballerup, der  
Plauer Chor „Laudare“, Musiker aus Oldenburg,  
die zum Tanz aufspielen und natürlich Theodor  
Fontane.

Der Verein spielt seinen eigenen Geburtstag, es  
wird wie immer Gutes zu essen und zu trinken  
geben und alle Plauer und Freunde des Parks sind  
herzlich willkommen.



Förderverein Schlosspark Plaue e.V.  
[info@schlosspark-plaue.de](mailto:info@schlosspark-plaue.de)  
Telefon 03381-213715



**SAMSTAG 03./10./17./24. AUGUST 14.30 Uhr**  
**SONNTAG 04./11./18./25. AUGUST 14.30 Uhr**

### Kreuzfahrt mit Fontane

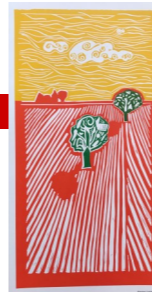
Wandeltheater in Plaue  
Mit Hank Teufer, Karen Schneeweiß,  
Steffan Drotleff, Urban Luig, Tobias Borchers und  
Katharina Burges (Gesang)

Das event-theater Brandenburg, Regie A. Wilke,  
inszeniert das Stück von Hildegard Reinecke. Es  
weckt die Erinnerungen an das Wirken Fontanes  
in Plaue und seine Begegnungen mit den Orts-  
ansässigen: Schlossherr, Carl Ferdinand Wiesike,  
Apotheker Zarnack, der Pastor.

Die „Havelfee“ legt in Kirchmöser ab. Nach Fahrt  
über den Plauer See erreicht man den Anleger in  
Plaue, wo der Hofstaat des Schlosses zum Emp-  
fang bereitsteht. Die Gäste wandeln mit den  
Schauspielern von einer Spielstation zur nächsten.  
Melusine singt und lockt.

Am Ende steht ein Abendbuffet auf dem Schiff.

Kartentelefon: 03381 22 06 90  
An allen bekannten Vorverkaufsstellen oder bei RESERVIX  
Theater 25 € zzgl. VVG (15 h – 18 h)  
Theater + Abendbuffet 35 € zzgl. VVG (Grillbuffet 18 h – 19 h)  
Theater + Grillbuffet + Fähre 40 € zzgl. VVG (ab 14.40 h – 19 h)  
event-theater e.V. • Ritterstr. 69 • 14770 Brandenburg a. d. H.  
Tel.: 03381 79 32 77 • [info@event-theater.de](mailto:info@event-theater.de)



**EXTRAS MIT FONTANE**

### Fontane(s) Ansichten

Eine Ausstellung Brandenburger Künstler zu  
Fontanes Landschaftsbild.  
Unter ihnen die Mitglieder des Plauer Schlosspark-  
vereins Gunter Dörhöfer (Fotografie) und  
Jeannette Goldmann (Zeichnung).  
13. April - 06. Oktober 2019

### Kunstmühle Mötzow

Domstiftsgut Mötzow  
Spargel und Beerenfrüchte GmbH & Co. KG  
Gutshof 1 • 14778 Beetzseeheide • Gutshof 1  
Tel. 033836 – 20 80, Fax 033836 – 20 819  
[info@domspargel.de](mailto:info@domspargel.de)



### Fontane(s) Bier

Die „Kneipe pur“ ist eine Plauer Institution, zum  
Geburtstagsjahr hat Brauer Gernot Biere nach  
Rezepten der Fontanezeit gebraut.  
Auf das Wohl Theodors!

### Bräuhaus Kneipe Pur

Lewaldstr. 23A  
14774 Brandenburg a.d. Havel  
Donnerstag, Freitag und Samstag ab 17.00 Uhr  
[info@kneipepur.de](mailto:info@kneipepur.de) Telefon : 0 33 81 / 40 34 66



Herausgeber  
Schlossparkverein Plaue e.V.+ Unabhängiger Bürgerverein Plaue e.V.  
Redaktion + Gestaltung Gunter Dörhöfer + Jeannette Goldmann  
Grafik „Fontane-Kalender“ Galerie Sonnensegel e.V. Brandenburg

**MIT Fontane.**  
DURCH PLAUE



**2019**

**VERANSTALTUNGSKALENDER**  
für **PLAUE**  
im **FONTANEJAHR**



**SONNTAG 10. MÄRZ**  
15.00 Uhr Schloss Plaue, Feiner Saal

### The Making of Effie Briest

Vortrag mit Beamerpräsentation  
Musik aus der Zeit der Entstehung des Romans:  
Kirstin Maria Pientka, Viola  
Bernhard Barth, Flügel

Paul Irving Anderson führt mit seinem Vortrag tief hinein in die innig verwobenen Berichte, Ideen, Anregungen und Zufälligkeiten, die in Theodor Fontane seinen erfolgreichsten Roman entstehen ließen. Er knüpft die Verbindungen zu den frühromantischen Akteuren in Nennhausen und den Bredows im Havelland. Das Schicksal der Elisabeth von Ardenne steht im Vordergrund. Eine Hochzeit in Wilkendorf und eine Chronik aus Stechow waren die weiteren Ideengeber für den Roman. Im Herbst 1889 entschied Fontane sich für den Titel "Effie Briest".

Eine gemeinsame Veranstaltung von Schloss Plaue, Historischer Verein Brandenburg und Förderverein Schlosspark Plaue

Karten und Informationen:  
Schloss Plaue GmbH  
Schlossstraße 27a, 14774 Brandenburg an der Havel,  
Telefon: 03381 306 23 62 • Telefax: 03381 28 53 40;  
[info@schlossplaue.de](mailto:info@schlossplaue.de) [www.schlossplaue.de](http://www.schlossplaue.de)

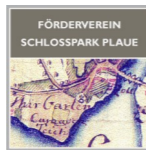


**SAMSTAG 30. MÄRZ**  
Schlosspark Plaue

### Begegnungen mit Fontane - Kunst am Fontaneweg

Vernissage

Vier Plauer Künstler haben sich auf den Plauer Fontaneweg begeben: Jessica Dörhöfer, Dirk Harms, Jeannette Goldmann, und Tobias Öchsle. „Begegnungen mit Fontane“ heißt ihr Projekt, das von der Brandenburger Bank und dem Förderverein Schlosspark unterstützt wird. Ende März werden die ersten Arbeiten im Ort und im Park aufgestellt und feierlich enthüllt. Voraussichtlich bis zu Fontanes Geburtstag am 31.12.2019 werden sie dort zu sehen sein.



Förderverein Schlosspark Plaue e.V.  
[info@schlosspark-plaue.de](mailto:info@schlosspark-plaue.de)  
Telefon 03381-213715

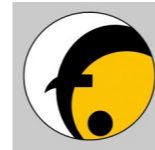


**OSTERMONTAG 22. APRIL**  
14.00 Uhr Treffpunkt Bornufer Plaue

### Spaziergang durch Plaue

musikalisch - literarischer Osterspaziergang mit  
Überraschungen  
Musikalische Begleitung Plauer Chor „Laudare“

Ausgewählte Stationen des 2015 eröffneten Plauer Fontanewegs stehen im Mittelpunkt des diesjährigen Osterspaziergangs, aber diesmal mit Überraschungen, die nicht im Standardprogramm stehen. Fontane hat der Stadt mit seinem Kapitel „Plaue a.H.“ im Band „Fünf Schlösser“ ein literarisches Denkmal gesetzt. Dafür haben die Plauer ihm im Schlosspark ein bronzenes Denkmal gestiftet und den Plauer Fontaneweg gestaltet.



Veranstalter:  
Unabhängiger Bürgerverein Plaue e.V.,  
Förderverein Schlosspark Plaue e.V.,  
Chor Laudare



**SAMSTAG 18. MAI**  
19.00 Uhr Pfarrkirche Plaue

### Monsieur Fontane - Nur der Irrtum ist das Leben

Nicole Lengenber, Sprecherin und Gesang  
Richard Maschke, Sprecher und Gitarre  
Roger Döring, Sprecher, Saxophon, Klarinette, Tuba

Die Plauer Pfarrkirche hat Theodor Fontane in seinem Notizbuch detailliert beschrieben und skizziert. Als aufmerksamer Zeitzeuge und Gestalter des gesellschaftlichen und kulturellen Lebens im 19. Jahrhundert besaß er die herausragende Fähigkeit, Geschehnisse zu deuten und dafür bis heute gültige Worte und Bilder zu finden. Er hat eine unglaubliche Fülle an Balladen, Briefen, Prosa und journalistischer Arbeit hinterlassen. Drei Schauspieler und Musiker aus Berlin lassen Facetten seines Werks entstehen. Sie laden zu einem Streifzug durch Fontanes Leben ein, dem „Apotheker, der, anstatt von einer Apotheke, von der Dichtkunst leben wollte.“ Im Mittelpunkt stehen sein persönliches Leben, Balladen, Lieder und Briefwechsel mit Zeitgenossen.

Veranstalter:  
Pfarrgemeinde und Förderverein Schlosspark Plaue.  
Pfarrkirche Plaue • Kirchstraße 8 • Brandenburg OT Plaue;  
Tel.: 03381-403188, Pfarrer Christian Bochwitz;  
Karten an der Abendkasse

